



2021.10 Vol.29

GITeC NEWS

GITeC 岐阜県産業技術総合センター
Gifu Prefectural Industrial Technology Center

受講者募集 次世代企業技術者育成事業「品質管理課程 事例編」

製造業に通じる基盤技術として、金属熱処理関連の品質管理に関係した講演会をオンラインで開催します。

○研修期間 **令和3年11月30日(火)、12月1日(水)の2日間 両日共13:00~16:30**

○講師 **株式会社アイシン グループ生産技術本部 Executive Advisor 大林 巧治 氏**

・・・自動車部品生産ラインの品質管理レベル・工程完成度向上を図った取組み事例の解説
日高工業株式会社 会長 今村 順 氏

・・・加熱と冷却プロセスで鉄鋼材料の硬さ、韌性、耐摩耗性等がどう変わるのか、注意すべきトラブルについても解説

株式会社デンソー西尾製作所 ディーゼル噴射製造部 品質管理室 次長 岩瀬 厚司 氏

・・・熱処理部品の品質管理の必要性や熱処理のトラブル対策の考え方を事例を交えて解説

高周波熱錬株式会社 研究開発本部 材料技術部 課長 井戸原 修 氏

・・・高周波熱処理の技術的説明から割れや変形等の不具合がどのように発生し、その不具合発生を防止するにはどのようなことを管理すればよいかについて事例を解説

○募集人数 30名(先着順)

○受講費用 無料

○申込方法 次のメールアドレスにご送信ください。 E-mail : seminar_r00@gitec.rd.pref.gifu.jp

○申込締切 令和3年11月19日(金) 17:00まで

問い合わせ先

金属部

受講者募集 次世代企業技術者育成事業「表面粗さ測定機器活用」課程

表面粗さ測定機の特徴とその実用的な測定方法に関する講演会をオンラインで開催します。

○日時 **令和3年12月2日(木) 14:00~17:00**

○講師 **アメテック株式会社 熊谷 智晴 氏**

○講演内容 (1)高精度形状粗さ測定機 PGI Novusの構造と精度及び測定前準備・・・基準軸や検出器等の測定機の特徴や、触針や固定方法の選定等の測定準備の段階で注意する点を紹介
(2)測定事例紹介・・・中空円筒、ローラーベアリング、送りネジの測定について、目的やセットアップ(アライメント)、注意点等を動画を交えて紹介
(3)解析事例紹介・・・形状、粗さ、うねり、寸法、周期等を様々なフィルタ、パラメータを用いて解析する手法の紹介

○募集人数 20名(先着順)

○受講費用 無料

○申込方法 センターHP上の受講申込書をFAXまたは郵送でお申し込みください。

○申込締切 令和3年11月26日(金)

問い合わせ先

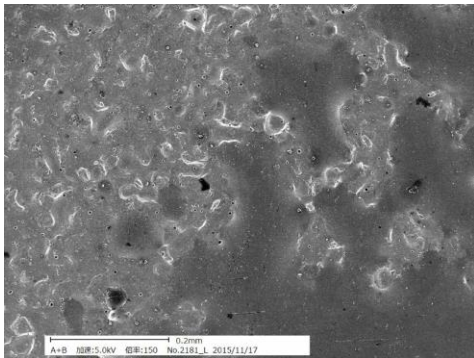
機械部



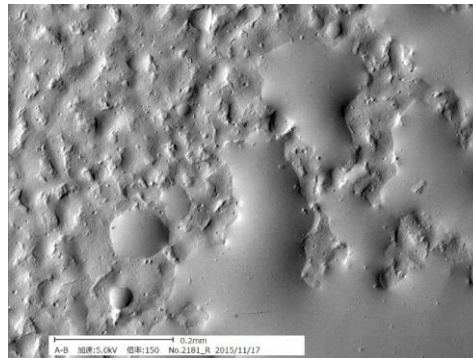
メーカー： 株式会社エリオニクス
型番： ERA-600G

世界唯一、4本の二次電子検出器搭載による立体感画像

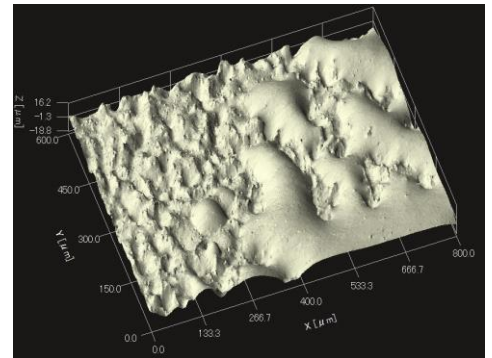
- ・従来の走査型電子顕微鏡（SEM）のように、10～30万倍までの倍率での観察が可能である他、本装置には二次電子検出器が4本あることで（通常のSEMは1本）、高さ方向の分解能が1nmです。従って、微細な凹凸がある表面の鳥瞰図も得ることが可能です。
- ・JIS B0681-6の角度分解SEM法によって表面凹凸を測定することが可能であり、RaやRzなどの粗さパラメータも算出可能です。
- ・刃先の先端を解析することも可能です。



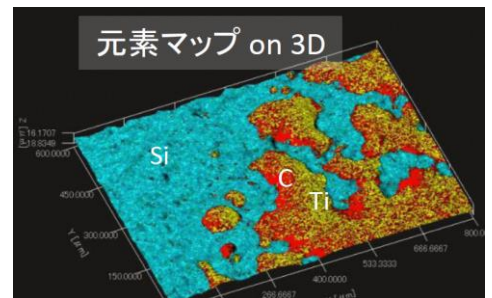
組成強調二次電子像



凹凸強調二次電子像



3D鳥瞰図



3D鳥瞰図上に元素マップを重ねることで元素の高さ方向の位置関係もわかります。

公益財団法人JKAの補助を受けて導入しました。



問い合わせ先

次世代技術部

2022年1月に、県内事業者等を対象とした装置講習会を予定しております。詳細は、当センターHP等や次号以降のニュースレターでご案内します。
来年度から、本装置での依頼試験を受け付けますので、SEM観察や表面粗さ測定、元素分析などご依頼ください。

※10月7日には職員対象に装置取扱説明会を開催しました。

