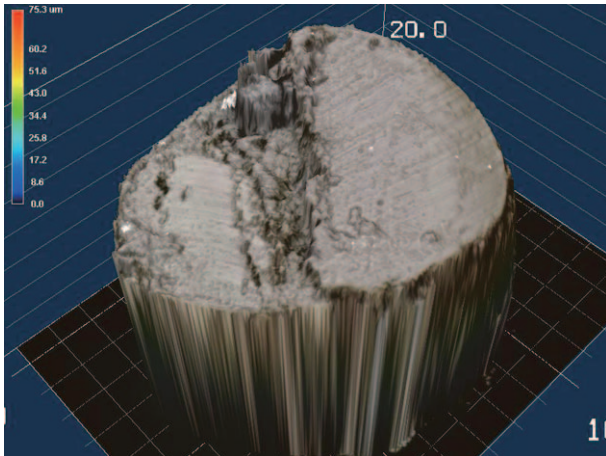


レーザー顕微鏡の測定事例

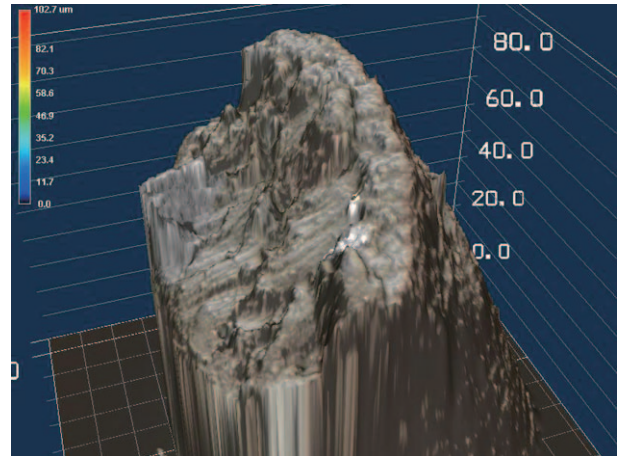
レーザー顕微鏡は光学顕微鏡と同等の使用方で焦点深度の深い高倍率画像の取得と幾何計測(表面粗さ、半径計測、角度、幅等)や3次元表示による形状観察が簡単に行えます。当所のレーザー顕微鏡は企業の方が利用できるように開放試験設備(1,410円/時間)となっています。なお、より多くの企業の方に利用して頂くためレーザー顕微鏡の測定例を以下に紹介します。

※レーザー顕微鏡の詳細は平成19年度ミニ情報誌No.1をご覧ください。

■測定例1: 髪の毛の切断面評価(×2,000)

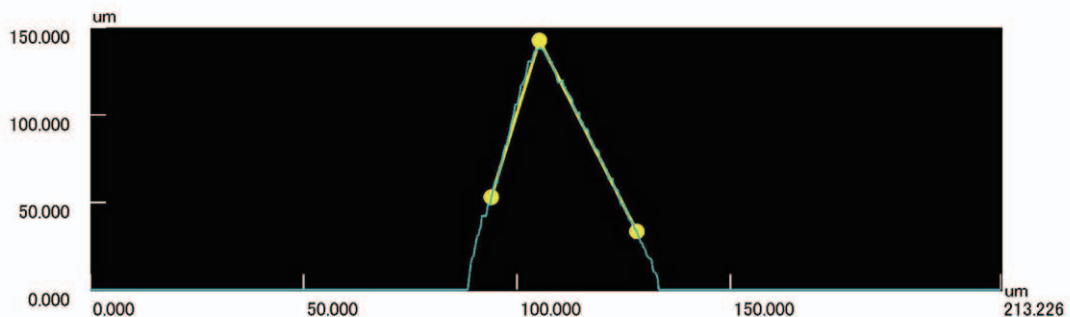
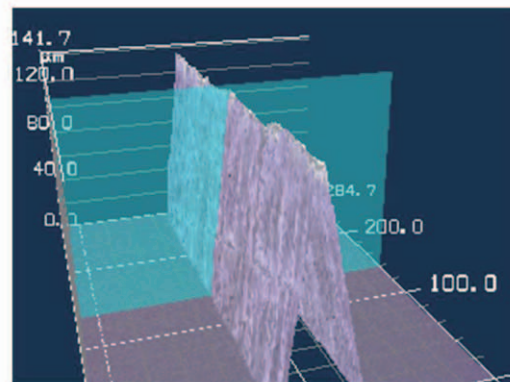
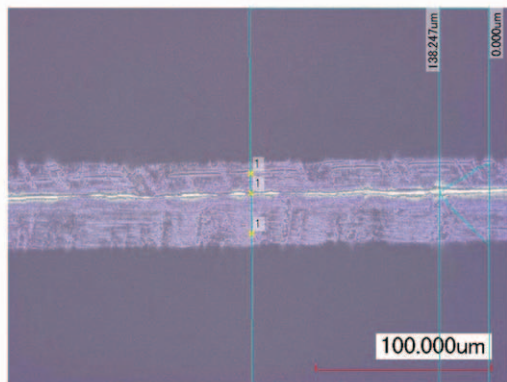


理容ハサミによる切断面



事務用ハサミによる切断面

■測定例2: 包丁の刃先形状測定及び刃先断面の角度測定(×1,000)



プロファイル1	水平距離	高度差	高さ平均	角度	断面長さ	断面積	R	コメント
全体	213.226um	0.000um	16.058um	0.000°	483.763um	3428.44...		
区分1				19.058°				