

モノづくり技術の総合的な研究開発・技術支援拠点
岐阜県産業技術総合センター
Gifu Prefectural Industrial Technology Center

産学連携活動の拠点
ぎふ技術革新センター
Technological Innovation Center GIFU



概要

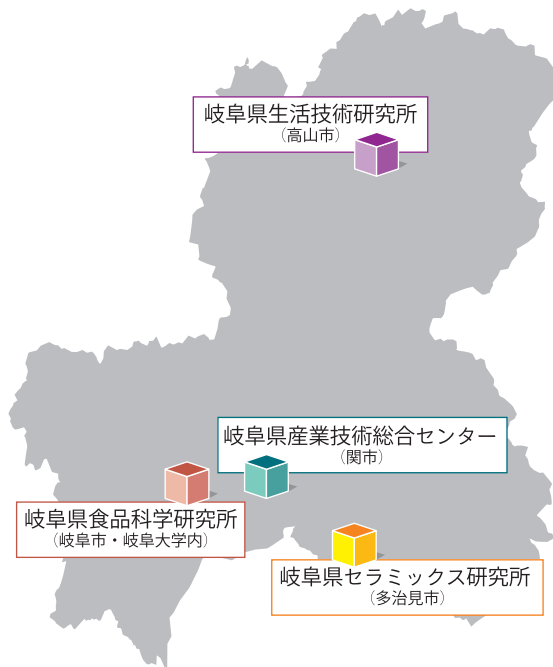
『モノづくり』に関する総合的な
研究開発・技術支援の拠点

岐阜県産業技術総合センターは、『モノづくり』に関する総合的な研究開発・技術支援の拠点として、多種多様な技術相談にワンストップ対応するほか、各分野の独自技術の複合化や異分野との連携・融合により新技術・新製品の開発を支援します。

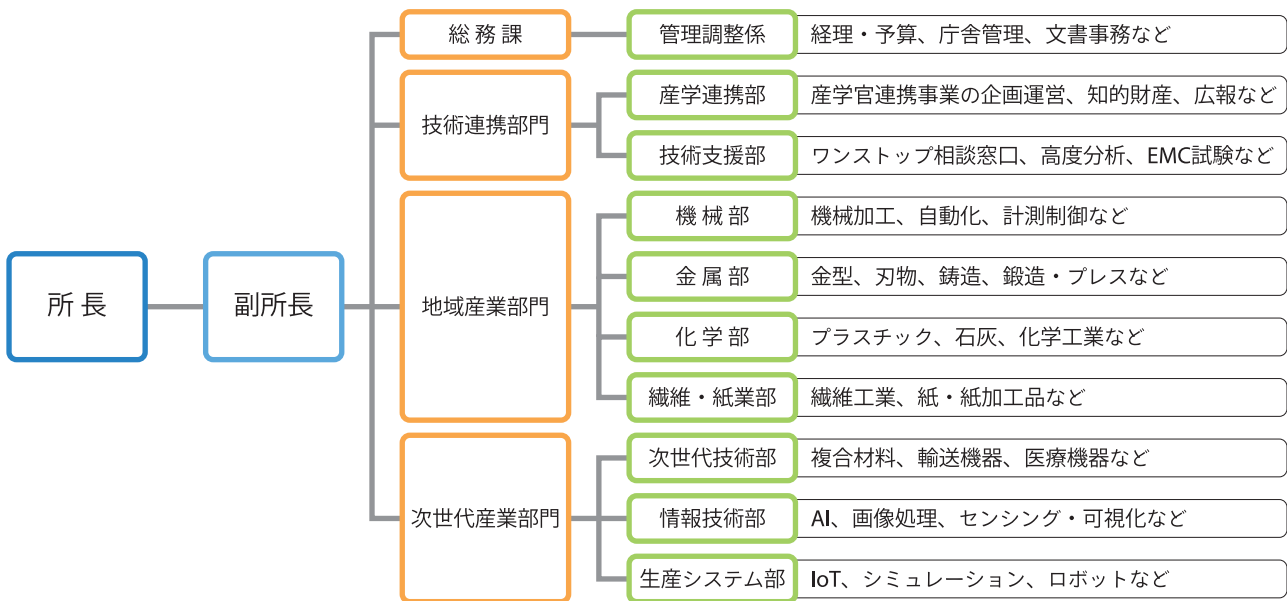
企業の身近な研究室

当センターは、企業の身近な研究室として活用いただけるよう、幅広い分野に対応する各種試作機や評価分析機器などを取り揃えています。機械・金属・化学・繊維・紙・電気をはじめとする各地域産業から航空機や次世代自動車などの成長産業に至る幅広い製造業を支援することにより、本県産業の持続的な発展に貢献します。

また、岐阜県にはセラミックス研究所（陶磁器）、生活技術研究所（木工）、食品科学研究所（食品）もあり、相互に協力して問題解決に取り組みます。



組織と対象技術分野



レーザー加飾技術の適用例



紙系繊維製品の開発



炭素繊維複合材料製品の開発



各種ご利用案内



技術支援

技術相談

企業が抱える技術課題や新製品開発課題などを、電話、メール、来所により技術相談として受け付けています。県内中小企業を対象に、訪問により課題を解決する「巡回技術支援」、緊急性の高い技術課題を解決する「緊急課題技術支援」を実施しています。

依頼試験

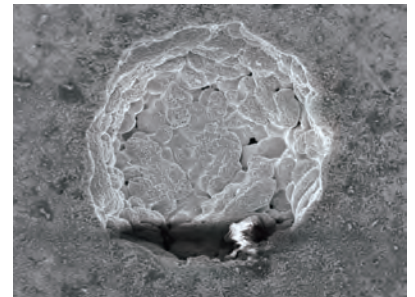
企業などからの依頼を受けて、製品、部品や材料をお預かりし、試験機や分析装置による性能評価や品質評価、加工機による加工評価を実施しています。

開放試験室機器利用

当センターで所有する試験機・分析装置や加工機を開放し、企業の技術者が自ら評価や加工にご利用できる事業を実施しています。



次世代企業技術者研修



铸造欠陥部の電子顕微鏡観察の例



AIを活用した作業分析の講習会

技術者育成

次世代企業技術者研修

県内中小企業の技術力向上を支援する目的で、専門的技術開発能力、技術に関する基礎的知識や専門的知識など、各種の研修を実施しています。

講演会・セミナー

先進技術に関する講演・講習会を実施しています。

研修生受け入れ

当センターが保有する技術や設備を活用し、企業などが直面する技術課題に対して、技術支援や人材育成に取り組みます。

研究開発

研究開発事業

県内企業や社会のニーズに対応した研究課題を、当センターが独自に計画し実施しています。

県の重要課題で異なる複数の分野の連携が必要な「ネットワーク連携型研究開発プロジェクト」、企業が直面する技術課題を即応的・機動的に取り組む「地域密着型研究」など、ニーズの状況に応じた研究開発を推進しています。

共同研究

県内中小企業を中心とした企業や大学・公的研究機関などと相互に経費や研究課題を分担して、技術開発や製品開発を目的とした共同研究に取り組んでいます。

受託研究

企業の抱える技術課題について、委託を受けて当センターで研究を実施します。

利用支援

ワンストップ相談窓口

担当する研究部がわからない、どの試験機を使えばいいかわからないなど、はじめて利用するという方は、ワンストップ相談窓口にお問い合わせください。

ワンストップ相談窓口



Tel : 0575-29-7151 Mail : soudan@gitec.rd.pref.gifu.jp

情報発信

研究成果発表会の開催のほか、研究報告書や情報誌の発行、ホームページやメールによる情報提供を行っています。

産業技術総合センター 主な機器

依 依頼試験

開 開放機器

技術支援部



シールドルーム
(株)リケン環境システム

開

技術支援部



フタル酸エステル類等スクリーニング装置
GCMS-QP2020NX + Py-Screener
(株)島津製作所

依
開

技術支援部



電波暗室
3m 法電波暗室
(株)リケン環境システム

開

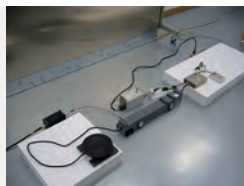
技術支援部



放射免疫
試験機
(株)テクノサイエンス
ジャパン

依
開

技術支援部



伝導免疫試験機
(株)テクノサイエンスジャパン

依
開

機械部



真円度測定機
RONDCOM NEX R α 300 DX2-22
(株)東京精密

依
開

機械部



表面粗さ測定機
Form Talysurf PGI Novus
テーラーホブソン

依
開

機械部



万能材料試験機
(アムスラー)
RUH-500S4
(株)東京衡機試験機

依
開

機械部



万能材料試験機
5985EXH
インストロン

依
開

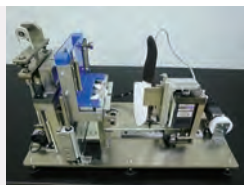
機械部



共焦点顕微鏡
OPTELCIS HYBRID L3
レーザーテック(株)

依
開

金属部



刃物切れ味耐久試験機
(株)丸富精工

開

金属部



高温摩擦摩耗試験機
UMT-TriboLab
ブルカー・ジャパン(株)

開

金属部



冷熱衝撃試験機
ES-76LMS
日立アプライアンス(株)

依
開

金属部



硬さ試験機
ロックウェル、ピッカース、ブリネルなど

依
開

金属部



スガ式摩耗試験機
NUS-IS03
スガ試験機(株)

依
開

金属部



微小押し込み硬さ試験機
ENT-NEXUS
(株)エリオニクス

依
開

金属部



残留応力測定装置(精密)
AutoMATE II
(株)リガク

開

化学部



X線光電子分光分析装置
PHI5000 VersaProbe II
アルバック・ファイ(株)

依
開

化学部



依
フーリエ変換赤外分光光度計
FT/IR-6700, IRT-5200
日本分光 (株)

化学部



依
原子吸光分光光度計
ZA3000
(株)日立ハイテクサイエンス

化学部



依
開
高温GPC
HLC-8121GPC / HT
東ソー (株)

化学部



依
開
射出成形機
EC75SX III -2A
東芝機械 (株)

化学部



依
開
小型真空電子顕微鏡
JSM-IT100
日本電子 (株)

化学部



依
開
熱特性測定装置
Q2468
TA instrument

化学部



依
開
熱溶解測定装置
キャピログラフ
1D PMD-C
(株)東洋精機製作所

化学部



依
開
粒度分布測定システム
Microtrac MT3300EX II、ELS-Z
日機装 (株)、大塚電子 (株)

化学部



依
開
蛍光X線分析装置
ZSX Primus IV
(株)リガク

繊維・紙業部



開
サンプル不織布機
SC-360DR 9029-1号機等
大和機工 (株)

繊維・紙業部



依
開
KES 風合い計測システム
KES-FB1、FB2、FB4、G5、F8-AP1
カトーテック (株)

繊維・紙業部



依
開
精密迅速熱物性測定装置
KES-F7 (サーモロボ II 型)
カトーテック (株)

繊維・紙業部



依
開
分光測色機
CM-3600A
コニカミノルタ (株)

繊維・紙業部



開
溶解紡糸装置
ポリマーメイトV
(株)中部化学機械製作所

繊維・紙業部



依
開
赤外線熱画像解析装置
R300
日本アビオニクス (株)

繊維・紙業部



依
開
可燃性試験機
FL-45MC、ON-1、MVSS-3
スガ試験機 (株)

繊維・紙業部



開
垂直入射吸音率測定装置
4206T、WA-1599-W-043
ホットINGER・ブリュエル・ケアー

繊維・紙業部



開
接触圧測定装置
AMI3037-II
(株)エイエムアイ・テクノ

繊維・紙業部



開
小幅レリアサンプル織機
織華 TNY101A-20T
(株)トヨシマビジネスシステム

繊維・紙業部



依
開
熱伝導率測定装置
FOX200
TA Instruments-Waters LLC

繊維・紙業部



開
横編試験機
SWG091N2
(株)島精機製作所

繊維・紙業部



角形タッピングマシン(吸引タンク付)
No.2555
熊谷理機工業(株)

開

繊維・紙業部



貫通細孔分布測定装置
CFP-1200AXL
Porous Materials

依

繊維・紙業部



繊維長分布測定装置
Fiber Tester 912
Lorentzen&Wettrre

依

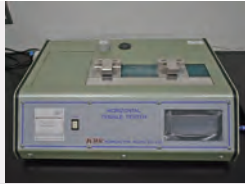
繊維・紙業部



試験用ナイアガラピーター
No.2505
熊谷理機工業(株)

開

繊維・紙業部



横型引張試験機
2000-C
熊谷理機工業(株)

開

繊維・紙業部



透気度試験機
G-B3C
(株) 東洋精機製作所

依

開

次世代技術部



ウォータージェット加工機
FlowMach3 1313b-XD
Flow International Corporation

依

開

次世代技術部



ダイヤモンド成形機
MEMBRA6
Ring Maschinenbau GmbH

開

次世代技術部



中波長赤外線ヒーター
クリロスピーター STC-BH-19001
Krelus Infrared

依

次世代技術部



ガス水蒸気透過率測定装置
GTR-20XAGS
GTR テック(株)

依

次世代技術部



原子間力顕微鏡
SPM-9600
(株) 島津製作所

依

開

次世代技術部



縦型射出成形機
TR75VRE
(株) ソディック

依

次世代技術部



三次元粗さ解析電子顕微鏡
ERA-600G
(株) エリオニクス

依

開

情報技術部



樹脂粉末三次元造形システム
HP Jet Fusion 540
HP

依

開

情報技術部



低抵抗率計
ロレスタGP MCP-T610
(株) 三菱アナリテック

依

開

情報技術部



耐電圧・絶縁抵抗試験器
TOS9201
菊水電子工業(株)

依

開

情報技術部



高抵抗率計
ハイレスタUP MCP-HT450
(株) 三菱アナリテック

依

開

情報技術部



非接触三次元計測システム
ATOS Compact Scan
GOM

依

開

生産システム部



スペクトラムアナライザ
RSA3308A
Tektronix

開

生産システム部



ネットワークアナライザ
E5071B
AgilentTechnologies

開

生産システム部



樹脂流動解析システム
Moldflow Insight Premium 2014
Autodesk

開

ぎふ技術革新センター 主な機器

依 依頼試験

開 開放機器

技術支援部



依開

オージェ電子分光分析装置
PHI700Xi
アルバック・ファイ(株)

技術支援部



依開

**集束イオンビーム
高分解能走査電子顕微鏡複合装置**
JIB - 4600F 日本電子(株)

技術支援部



依開

**フィールドエミッション
電子プローブマイクロアナライザ**
JXA - 8530F 日本電子(株)

機械部



開

5軸NC加工機
VARIAXIS630 - 5X II
ヤマザキマザック(株)

機械部



開

精密平面研削機
SGC - 630S4 - Zero3
(株)ナガセインテグレックス

機械部



開

電動サーボプレス
ZENFormer MPS675DS
(株)放電精密加工研究所

機械部



依開

3次元測定機
Prismo ULTRA 9 / 13 / 7 VAST GOLD
Carl Zeiss, Inc.

機械部



依開

画像測定機
QVH3 - H606P1L - C
(株)ミットヨ

金属部



依開

発光分析装置
PDA - 7000
(株)島津製作所

金属部



依開

熱分析装置(全膨張型熱機械分析装置)
TMA4010SA
BrukerAXS(株)

化学部



依開

万能試験機
5985型
Instron Corporation

化学部



依開

顕微ラマンシステム
inVia
レニシヨー(株)

次世代技術部



開

小型オートクレーブ
AC - 900 × 1000L
(株)芦田製作所

次世代技術部



開

ホットプレス
ONE DOWN-ACTING SINGLE ACTION 500
Pinette Emidecau Industries

次世代技術部



依開

疲労試験機
8802型
Instron Corporation

次世代技術部



開

振動試験機
F-100k - BEH / LA100AWW
エミック(株)

次世代技術部



依開

発熱測定試験機
RHR - 1 - X
Govmark Organization, Inc

生産システム部



開

恒温恒湿室
TBE - 8H20W6PACK
エスベック(株)

生産システム部



開

低温恒温恒湿器
THN062PB(特)
アドバンテック東洋(株)

機器の仕様や掲載されて
いない機器は、当センター
ウェブサイトをご覧ください。
依頼試験や開放試験室な
どのご利用については、ワン
ストップ相談窓口までご連絡
ください。



<https://www.gitec.rd.pref.gifu.lg.jp/>

施設概要

ぎふ技術革新センターは、岐阜県産業技術総合センターに併設された、航空機・次世代自動車や環境調和型製品、高度医療機器を主な研究分野とする産学官連携活動の拠点として、平成23年度に整備されました。炭素繊維複合材料の成形・加工機器、航空機の部材認証に必要な規格に準拠した試験機など、成形から評価までの一連の工程に対応しています。



ぎふ技術革新センター運営協議会（平成23年設立）

ぎふ技術革新センター運営協議会では、ぎふ技術革新センターを中心とした産学官連携活動を活性化するため、次の事業を実施しています。

◆共同研究助成事業【特別・正会員向け】

ぎふ技術革新センターなどを活用し、新技術や新製品の開発などを目的とした共同研究に対し上限 300 万円を助成します。

◆若手およびシニア機器利用助成事業【特別・正会員向け】

若手およびシニア研究者・技術者が当センターの設備を利用した経費の 1/2（上限 15 万円）を支援します。

◆ミニワーキンググループ事業【特別・正会員向け】

競争的資金への提案につなげるための活動に、上限 30 万円を助成します。

◆研究交流事業

技術セミナーや先端施設見学会の開催、都市部で開催される展示会への共同出展などの各種事業を実施します。



岐阜バス
 ・赤土坂または新田下車 徒歩約10分
 ※名古屋から高速バスがあります。
 ※JR岐阜、名鉄岐阜、関CTから路線バスがあります。

自動車
 ・東海北陸自動車道 関インターより約10分
 美濃インターより約15分
 ・東海環状自動車道 関広見インターより約10分

GIteC 岐阜県産業技術総合センター

〒501-3265 岐阜県関市小瀬 1288番地

info@gitec.rd.pref.gifu.jp

TEL : 0575-22-0147 / FAX : 0575-24-6976

https://www.gitec.rd.pref.gifu.lg.jp