

Headlines

- ・所長あいさつ
- ・平成23年度事業概要
- ・研究所一般公開のご案内
- ・職員異動報告

Gifu Prefectural Research Institute of Information Technology
 1-21 Technoplaza, Kakamigahara, Gifu 509-0109 JAPAN
 TEL. 058-379-3300 / FAX. 058-379-3301
 URL: <http://www.gifu-irtc.go.jp/>
 Mail: info@gifu-irtc.go.jp

地域・産業・未来のために



岐阜県情報技術研究所
 所長 傍島 章

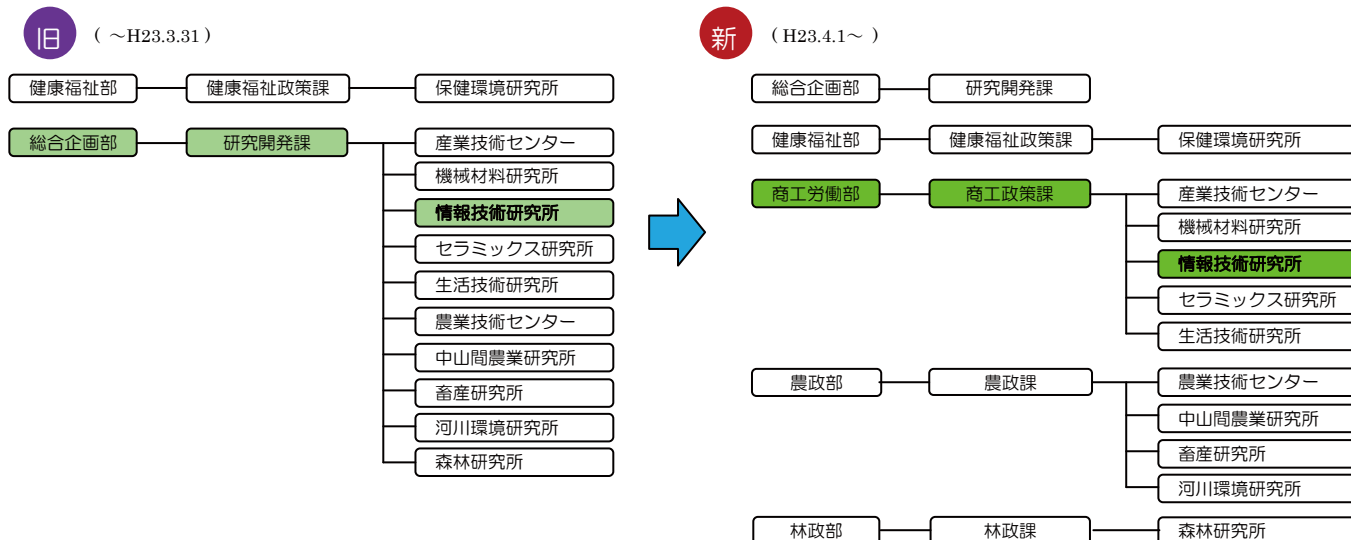
平成23年4月1日付け人事異動により、(財)岐阜県研究開発財団から、岐阜県情報技術研究所の所長として着任いたしました。

当研究所は、地域産業高度化推進のための拠点であるテクノプラザの中核機関の一つとして、平成11年に「生産情報技術研究所」として設立され、平成19年に現在の「情報技術研究所」として改称され、情報システム研究部とメカトロ研究部の2部体制に組織改編されました。設立当初から、テクノプラザのコンセプトである「ITとモノづくりの融合」をテーマとした画像処理、バーチャルリアリティ、メカトロ・ロボットなどの先端技術研究に取り組むことにより、産業の高度化、新産業の創出に向けた研究開発を中心に実施してまいりました。今年度は9つの研究課題を実施する予定ですが、これまでに培ってきたこれらの技術をベースとして、対象は、モノづくりだけではなく、サービス

業、農林業、健康・福祉など幅広い分野で役に立つ研究開発を行ってまいります。また、共同研究・受託研究の実施、各種研修・講習会の実施を通じて質の高い技術支援を目指します。技術相談や開放試験室のご利用などは、随時受け付けておりますので、どうぞお気軽にご相談ください。

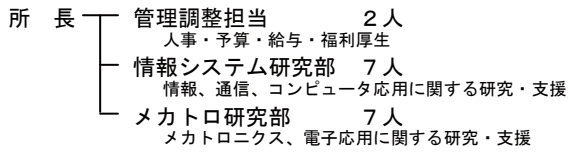
今年度、地域産業のより一層の振興を図るために、岐阜県の研究所が研究開発課から関係行政部局に移管されました。当研究所も商工労働部商工政策課の所管になり、現場に密着したきめ細かな研究・技術支援と行政施策を一体的に展開してまいります。皆様により開かれた研究所となるよう、各種事業を通じて、企業や県民の皆様の声をお聞きする機会を積極的につくるよう職員一丸となって努力してまいります。企業の皆様に活用していただける研究所にしていく所存ですので、今後ともご指導、ご支援を賜りますようお願いいたします。

<岐阜県の試験研究機関組織図>



平成23年度事業概要

■組織図■



■技術支援事業■

- ・技術相談、巡回技術支援、緊急課題技術支援（随時実施）
- ・中小企業技術者研修
シーケンス研修、組み込み研修、MZ（ものづくり）プラットフォーム研修などを実施予定
- ・研究成果発表会
（H22年度実施課題についての成果発表会を7月頃開催予定）
- ・開放試験室・設備利用、依頼試験（随時受付）

■研究開発事業■

平成23年度実施予定研究開発課題（◎は重点研究課題）

- ◎ 観光客の行動計測技術と行動モデルに基づいた情報提供手法の研究開発
- 県産ブランド牛肉高付加価値化のための脂質評価装置の開発とその応用
- 人の動線推定に関する研究開発
- IEによる作業工程分析及び可視化手法の研究
- 三次元計測の高度化に関する研究開発
- ◎ 組込技術を用いた高機能ワイヤレスセンサシステムの研究開発
- ぎふクリーン農業を支援する除草ロボット（アイガモロボット）の開発
- 障がい者の自立生活を支援する福祉機器の研究開発
- メカトロ要素技術の高度化に関する研究



研究所一般公開のご案内

科学技術週間にあわせて、当所の一般公開を行います。見学をご希望の方は、事前に下記までお問い合わせください。

- 一般公開日：平成23年4月18日（月）～ 4月22日（金）
- 公開時間：13:00～16:00
- お問い合わせ先：
岐阜県情報技術研究所 担当：遠藤、棚橋
TEL：058-379-3300、E-mail：info@gifu-irtc.go.jp



庁舎外観

職員異動報告

【転入・新規採用】 よろしくお願ひします。

所属	氏名	旧所属
所長	傍島 章	(財)岐阜県研究開発財団
メカトロ研究部長	遠藤 善道	機械材料研究所電子応用研究部長
情報システム研究部主任専門研究員	大野 尚則	(財)岐阜県研究開発財団
管理調整主査	酒井 直美	身体障害者更生相談所主査
メカトロ研究部専門研究員	藤井 勝敏	研究開発課技術主査
情報システム研究部産休代替雇員	桂川 由衣	新規採用
雇員	松下 玲子	新規採用

【転出・退職】 お世話になりました。

所属	氏名	新所属
所長	河田 賢次	生活技術研究所長
メカトロ研究部長	飯田 佳弘	研究開発課主幹(各務原駐在)
管理調整主査	辻 和彦	教育委員会
メカトロ研究部専門研究員	平湯 秀和	研究開発課技術主査
メカトロ研究部専門研究員	千原 健司	商工政策課技術主査
情報システム研究部主任研究員	赤塚 久修	産業技術センター主任研究員
日雇職員	山田 千絵	退職